

文昌是个好地方

载人登月将从这里启航





01

擦亮一张名片

文昌国际航天城

02

统筹两项任务

发展和安全

03

同筑三座城市

全国文明城市、国家卫生城市、全国双拥模范城

04

优化四个环境

政策环境、营商环境、生态环境、政治环境

05

夯实五大产业

高新技术产业、热带特色高效农业、海洋新兴产业、旅游业、现代服务业



战略定位 STRATEGIC POSITIONING

海南自贸港

中国最大的经济特区
中国最大的自由贸易试验区
中国唯一的中国特色自由贸易港

2018年4月13日 习近平总书记
在庆祝海南建省办经济特区30周年大会上
发表重要讲话

党中央支持海南
全面深化改革开放
建设自由贸易试验区和中国特色自由贸易港
高举改革开放旗帜
努力成为新时代全面深化改革开放的新标杆
形成更高层次改革开放新格局

着力打造“三区一中心”

国家重大战略服务保障区

全面深化改革开放试验区

国家生态文明试验区

国际旅游消费中心

让海南成为靓丽名片 展示：



中国风范



中国气派



中国形象

《中共中央国务院关于支持海南全面深化改革开放的指导意见》
提出国家支持海南布局建设一批重大科研基础设施和条件平台

航天领域重大科技创新基地

国家深海基地南方中心

空间科技创新战略高地

全力建设海南文昌国际航天城

文昌

WENCHANG

- 海口经济圈重要成员
- 战略地位优势显著

文昌

加快建设四地一区
勇担历史使命

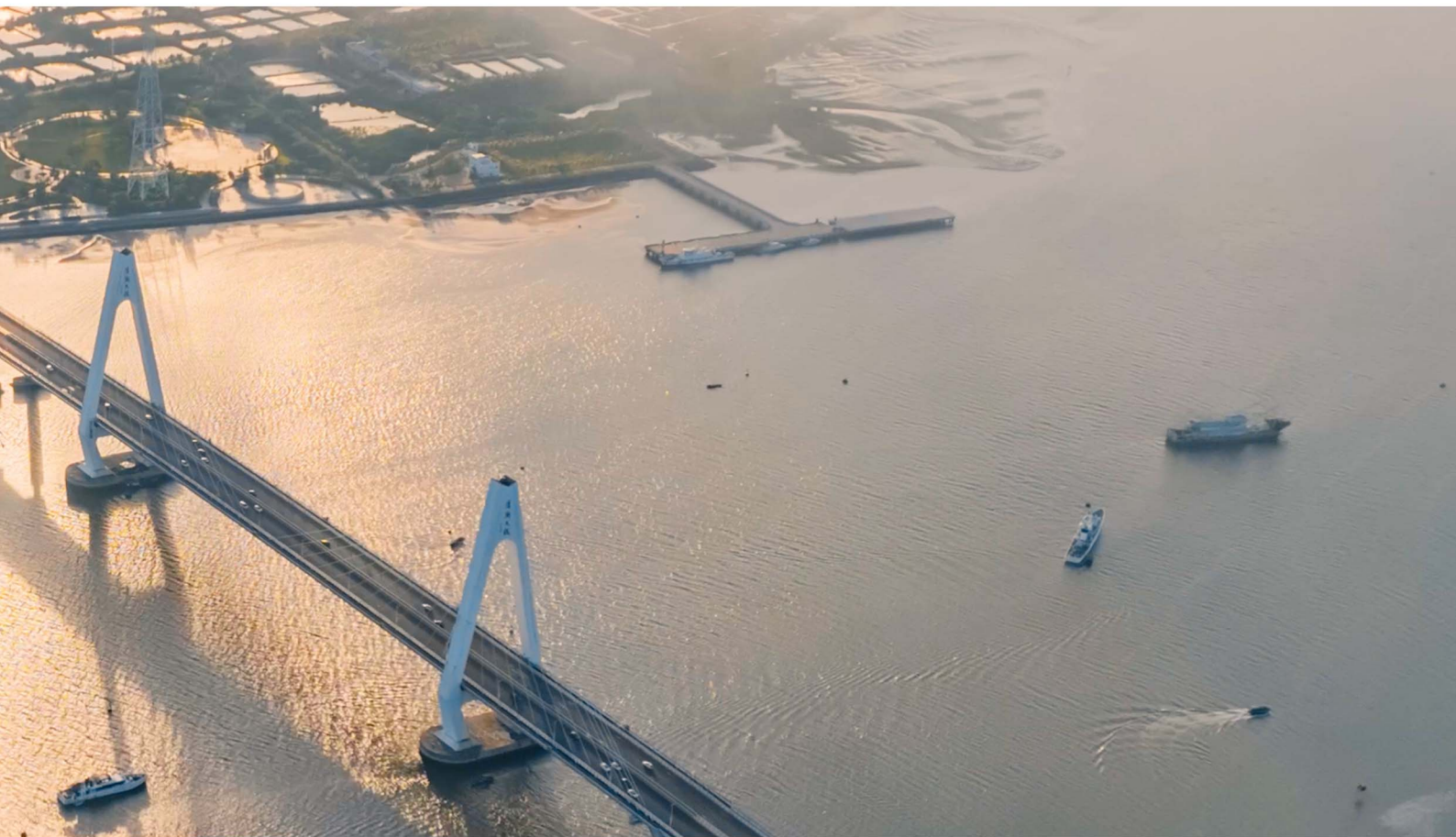
国家重大战略承载地

航天科技创新主阵地

产业集群崛起地

改革开放新高地

全域生态文明示范区



聚力



- 城乡深度融合
形成区域协调发展新格局
- 民生福祉改善
构建人民幸福美好新家园
- 政府自身建设
树立高效服务政府新形象



耀陵广场
YAO LING SQUARE

必阳

三湘人

果水烤鱼
烤鱼之王

喜乳本餐厅

世界超市

三湘人

文明守纪
互帮互助
讲文明
树新风

5G

UNISKY

目录

DIRECTORY

01 文昌概览

- 1、基本情况
- 2、经济基础
- 3、交通区位
- 4、自然资源
- 5、教育资源
- 6、医疗资源
- 7、居住条件

02 "4+1" 产业体系

- 1、高新技术产业
- 2、热带特色高效农业
- 3、海洋新兴产业
- 4、旅游业
- 5、现代服务业

03 四园两港片区

- 1、文昌国际航天城园区
- 2、冯家湾现代化渔业产业园
- 3、约亭产业园
- 4、龙楼椰子产业园
- 5、铺前中心渔港经济区
- 6、清澜港及迈号片区

04 鼓励政策

- 1、海南自贸港主要政策
- 2、市级政策

05 投资信息

- 1、文昌市重点产业投资一览表
- 2、文昌市主管部门咨询电话表

文昌概览 01

OVERVIEW OF WENCHANG

■ 基本情况 BASIC INFORMATION

60

总人口约 (万)

17

行政镇 (个)

2

农场 (个)

303

海岸线 (KM)

2340

陆地总面积 (KM²)



城市简介 CITY INTRODUCTION

文昌市，海南省省辖市，古称紫贝县，尔后三易其名。在公元 627 年，才改为文昌县。1995 年，撤县设市，改为文昌市。

地理位置 GEOGRAPHIC LOCATION

文昌位于海南省东北部，东、南、北三面临海。



城市名片

CITY HONOR LABEL

航天之乡、排球之乡、长寿之乡、华侨之乡、椰子之乡、文化之乡

经济基础 ECONOMIC BASIS

379.86

地区生产总值 (亿元)

271.36

固定资产投资 (亿元)

103.46

社会消费品零售总额 (亿元)

16.4

地方一般公共预算收入 (亿元)

同比增长
9.1%

同比增长
7.9%

同比增长
8.9%

同比增长
4%

交通区位 CONVINEINT TRANSPORTATION



机场

文昌市北近美兰机场, 南临博鳌机场

两大机场大大缩短了文昌与上百个国内城市和国际城市的距离



高铁

海南东环高速铁路

北起海口, 沿海南东海岸直达三亚并设有文昌站



桥路

两桥一路

连接海口、贯穿东海岸的一条快速旅游通道, 使文昌和海口形成对接, 实现与海口“同城”的发展目标。



至海口中心城区 >>>

至美兰机场 >>>

至博鳌机场 >>>

至三亚中心城区 >>>

高铁 25 分钟 高速 50 分钟

高铁 18 分钟 高速 40 分钟

高铁 25 分钟 高速 40 分钟

高铁 1.5 小时 高速 3 小时

自然资源 NATURAL RESOURCES

矿产资源：石英砂储量丰富，目前全市有 6 家石英砂矿山。

动物资源：陆生生物和水生生物种类丰富。

植物资源：植物种类齐全，盛产椰子、槟榔、橡胶、胡椒等热带经济作物。

生态景观：铜鼓岭国家级自然保护区（国际生态旅游区）、东郊椰林风景名胜
区、清澜高隆湾旅游区、会文冯家湾旅游区、铺前木兰湾旅游区和海南文昌清澜红树林省级自然保护区。

人文魅力：孔庙、会文十八行村、宋氏祖居，铺前骑楼老街、文昌航天发射场等。

气候条件：气候宜人，四季常青，日均气温 23.9℃。



教育资源 EDUCATIONAL RESOURCE

266

全市各级各类学校（所）

2

省一级（甲等）学校（所）

22

省级规范化学校（所）

3

省一级幼儿园（所）

学前教育

2023 年春季，我市共有幼儿园 107 所，其中公办园 45 所，民办幼儿园 62 所（含普惠性幼儿园 46 所）。

义务教育

文昌市已通过义务教育基本均衡发展市（县）国家级复查验收。目前，正在推进义务教育优质均衡发展。

普通高中

全市现有省一级中学 2 所，清华附中文昌学校高中部于 2021 年开始招生，普通高中多元化发展格局基本形成。

职业教育

我市中等职业技术学校积极推进校企合作、工学结合的育人办学模式，基本实现专业定位和转型，就业率逐年提高。



■ 医疗资源 MEDICAL RESOURCES



同济文昌医院

三甲医院，医院科室设置齐全，设临床科室32个，医技科室9个；医院诊疗设备设施先进，拥有进口成套先进设备130余台套，能为临床诊断治疗提供准确、及时、安全的医疗服务。



文昌市中医院

二级中医医院，开放床位150张，设有15个临床医技科室；配备64排CT、彩超、全自动生化分析仪、关节镜、腹腔镜等先进医疗设备；正在建设占地面积129.5亩、建筑面积8.1万m²的新院区。



文昌市庆龄妇幼保健院

设有25个科室，开放床位194张，拥有GE四维彩超、迈瑞彩超、卡尔史托斯超高清内窥镜摄像系统，贝克曼全自动生化分析仪、GE全数字化X线DR等先进医疗设备；可满足年门诊量20万人次、年出院量1-2万例的健康服务需求。



文昌市疾病预防控制中心

在编专业技术人员42人(包括副高级职称6人，主管医(技)师11人，初级医(技)师25人)；具备现场流行病学调查能力的专业人员19人，占总人数24.36%。

■ 居住条件 LIVING CONDITIONS

长寿之乡美誉

文昌市百岁老人多达160位，文昌全市平均寿命高达81.85岁。

气候条件优越

文昌全年平均温度23.9℃，全年无霜冻。

自然环境优美

文昌植被丰富，椰树、棕榈以及各种具有热带亚热带特色的灌木林遍布全市，大部分农村保持原生态，风光迷人。

住房保障政策

根据文昌市《人才引进住房保障相关政策》，不同类型的人才可获得1.8-6万元/年的购房、租房补贴（累计发放不超过3年或36个月）。

"4+1" 产业体系 02

"4+1" INDUSTRIAL SYSTEM



■ 高新技术产业 HIGH-TECH INDUSTRY

产业优势 >>> “商业航天”是文昌最具标志性的“产业名片”

海南文昌发射中心

中国首个低纬度、开放性滨海航天发射场，全国唯一商业航天发射场。

同型号火箭在文昌发射运载能力可以提升 10%-15% 左右，卫星在轨寿命增加 2.7-3.9 年，可显著提高火箭发射商业卫星的竞争力。

独一无二的政策优势

除享受海南自贸港政策外，还独享国家发改委和商务部特别制定的商业航天促进政策。

航天产业基础初步形成 >>>

产业服务中心投入使用，卫星总装测试厂房、火箭装配厂房、航天超算中心等平台已投入使用，太空实验室文昌基地主体完工，深空探测实验室文昌基地挂牌，火箭卫星产业园建设加快推进。

中央经济工作会议首次提出打造商业航天等新兴产业。文昌未来将是中国商业航天发展主要承载地之一。



发展方向 >>> 航天产业发展思路明确，重点打造四个“地”

科技创新高地

全力争取国家大科学装置、国家级创新平台布局文昌。

航天产业集聚地

加快发展数据服务产业，拓展航天科普研学等“航天+”产业。

商业航天胜地

推动“出厂即发射”的流程优化和产业链整合创新。

国际合作根据地

加快建设北斗导航国际应用示范中心、商业遥感卫星数据国际交易平台。

■ 热带特色高效农业 HIGH EFFICIENCY TROPICAL AGRICULTURE



产业优势 >>>

“特”，在于独属文昌的椰子和文昌鸡。

椰子——“中国椰子看海南，海南椰子半文昌”。

优势：椰子种植面积约 22.88 万亩，占全省的 40% 以上，居全省第一。

文昌鸡——位列海南“四大名菜”之首。

优势：具有规模的文昌鸡养殖场 906 家，2023 年养殖量 8833 万只。



产业基础 >>>

拥有春光、菲诺等数百家椰子食品加工企业。

2023 年，文昌椰子产值 40 亿元，椰子加工业产值 21 亿元，增长 40%；文昌鸡产值实现 37.75 亿元，增长 10%。

发展方向 >>>

以龙楼椰子产业园、约亭产业园为载体，推动特色农业“接二连三”，做大做强“文昌椰子”“文昌鸡”品牌，推动农业转型升级。

■ 海洋新兴业 EMERGING MARINE INDUSTRY

产业优势 >>> 独特的海洋资源

文昌三面临海，近岸海域面积和海岸线长度居全省第一，发展渔业有得天独厚的优势。文昌水热丰沛，是海南省重要的鱼苗繁育和水产养殖集中区之一。



发展方向 >>>

依托冯家湾园区，深度发掘高价值的海水养殖品种，大力发展集约化、工厂化循环水养殖模式，推动海水养殖提档升级。依托铺前中心渔港经济区，拓展建设高端渔贸市场，打造现代渔业产业链集群、亚洲高端渔获交易产业集群，引领渔港数字经济产业升级。加大海洋牧场项目、深远海网箱、大型工船养殖项目和休闲渔业等方面的招商引资工作。

旅游业 TOURISM

产业优势 >>> 风景独好的文旅产业名片

自然风光旖旎：

43 座岛

36 个港湾

33 万亩椰林

海南环岛旅游公路全线通车，使老牌景点“焕发新机”、新兴景点成为新晋网红打卡点。

历史文化深厚：

2100 多年的城市文明，闽南文化发源地。众多非物质文化遗产和古建筑，这里走出了宋氏家族和开国大将张云逸以及遍布 50 多个国家的 120 万文昌华侨。



宋氏祖居



文南老街



铜鼓岭



八门湾红树林



月亮湾

航天超级 IP：

长征八号等运载火箭发射，天问等航空器从这里叩问苍穹。正谋划航天主题公园建设，抓紧航天博物馆招商，加快航天科普中心改造，谋划商业航天发射场文旅项目建设，丰富航天观礼旅游产品供给。

发展方向 >>>

充分发掘文昌资源禀赋和航天优势，做好环岛旅游公路文昌段“精装修”以及独具文昌特色的“山海天”文章，继续举办精品赛事活动。

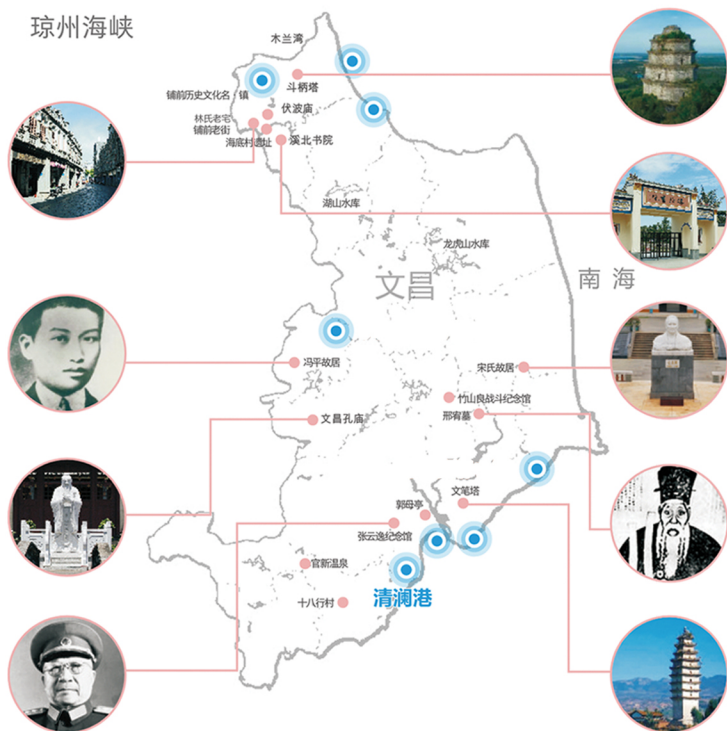
深化“旅游+”融合发展

旅游 + 航天

旅游 + 文化

旅游 + 乡村

旅游 + 体育



现代服务业 MODERN SERVICES

“港口 + 先进制造”

产业优势

清澜港是海南东部唯一的国家一类对外开放口岸，围绕 2025 年全岛封关目标，加快完善清澜港“二线口岸”封关项目建设，积极推动中国企业进入东南亚的总部基地和东南亚企业进入中国市场的总部基地建设。

发展方向

积极推动总部基地建设，打造海南东部沿岸与东南亚贸易交流的核心平台和门户枢纽。

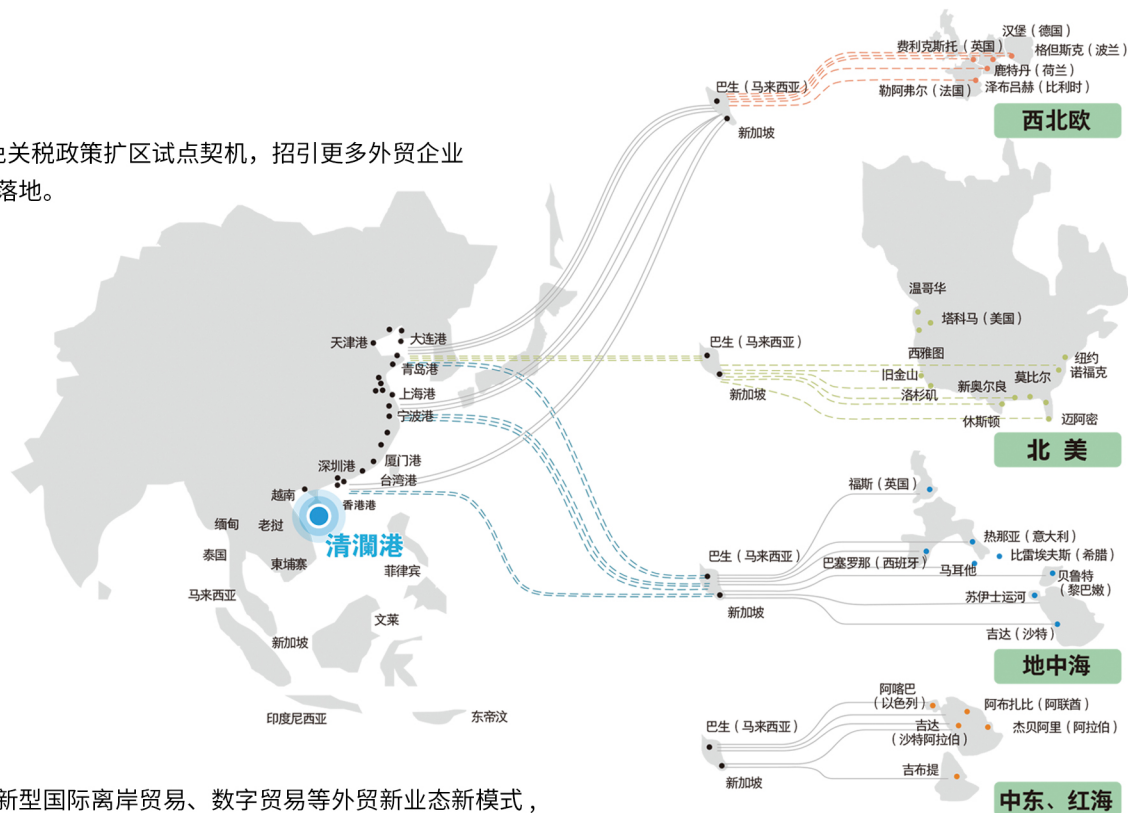
外贸

产业优势

充分利用加工增值 30% 免关税政策扩区试点契机，招引更多外贸企业以及新型贸易进出口企业落地。

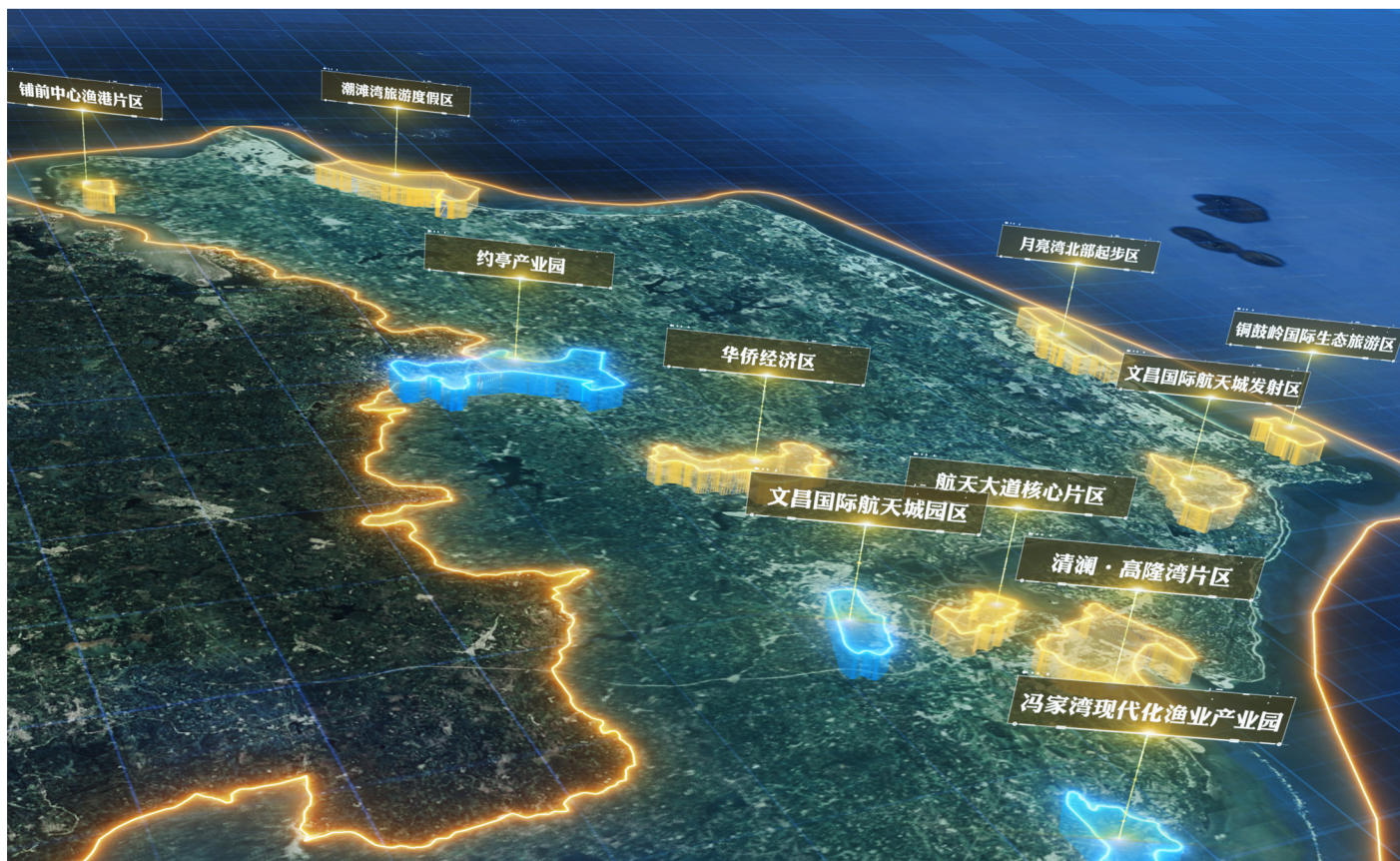
发展方向

积极发展跨境服务贸易、新型国际离岸贸易、数字贸易等外贸新业态新模式，推进“数据出海”“卫星服务出海”，以数字贸易激活外贸发展新引擎



四园两港片区 03

SIYUAN LIANGGANG AREA



文昌国际航天城园区 WENCHANG INTERNATIONAL AEROSPACE CITY

总体定位 >>>

航天科技创新发展的先行区
中国商业航天发展的示范区

国家创新融合产业的聚集地
国际航天交流合作的根据地

■ 冯家湾现代化渔业产业园

FENGJIAWAN
MODERN FISHERY
INDUSRIAL PARK

园区介绍 >>>

地处文昌市和琼海市半小时车程范围内。产业园规划 6428 亩，以热带水产种业为核心，是推动水产种业发展、渔业转型升级和渔民转产转业的重要载体。按照“顶级科研机构、顶尖企业，顶尖养殖品种”的要求，为打造国家水产种业南繁高地注入强大动能。目前园区已引进中国水科院、海大、渤海等 40 余家科研机构和企业。

招商重点 >>>

育种育苗

工厂化循环水养殖

科研

水产品深加工

仓储物流

商贸

休闲渔业



文昌约亭产业园 WENCHANG YUETING INDUSTRIAL PARK

园区介绍

位于东路镇，规划面积 6837 亩，构建海南自贸港的重要食品加工和低碳循环再制造园区。园区设施配套日臻完善，已实现“七通一平”，获批创建百亿级食品加工产业集群，正全力创建省级产业园区。目前已入驻菲诺食品、勤富食品等 42 家企业项目。



招商重点

热带果蔬

饮料酒水

休闲食品

预制菜

汽车零部件

医疗器械



龙楼椰子产业园 LONGLOU COCONUT INDUSTRIAL PARK



园区介绍



距航天发射场 1.5 公里，总体规划约 600 亩，依托国家级科研机构中国热带农业科学院椰子研究所和本土龙头企业春光食品等品牌，推动椰子产业集群集聚发展。

招商重点

椰子加工

产品展销

旅游观光

生产线体验



■ 铺前中心渔港经济区 PUQIAN CENTRAL FISHING PORT



园区介绍 >>>

位于铺前镇区北侧，规划面积 3260 亩，通过海文大桥融入海口江东新区，“半小时”交通圈内涵盖美兰国际机场、高铁动车站、环岛高速公路。

依托港口优势和毗邻江东新区优势，拓展建设高端渔贸市场，打造现代渔业产业链集群、亚洲高端鱼获交易产业集群，探索“海洋经济+数字经济”新赛道。

招商重点 >>>

远洋渔业

渔获贸易

休闲旅游等



■ 清澜港及迈号片区

QINGLAN
PORT AND
MAIHAO AREA



园区介绍 >>>

清澜港是海南省东部唯一的国家一类对外开放口岸，承担着三沙后勤补给、火箭设备运载等重要任务，是东南亚贸易交通枢纽。

正谋划清澜港同迈号现代物流及先进制造产业园、华侨经济区联动发展，加速布局航空产业、低空经济、先进制造等战略性新兴产业，打造先进制造业基地。





招商重点

港口贸易

冷链物流仓储

跨境电商

保税维修

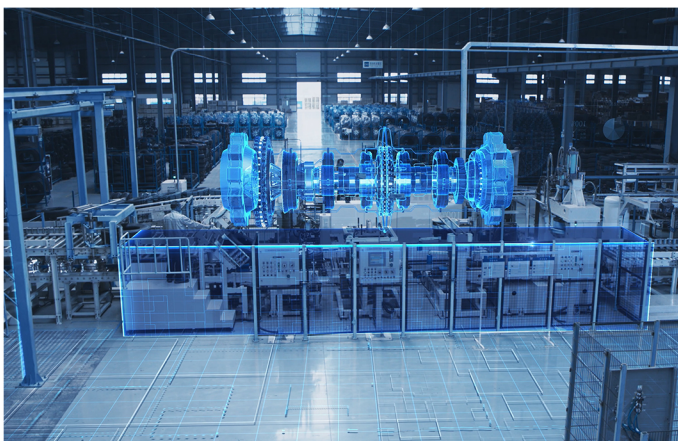
再制造

加工增值

航天零部件制造与维修保障

无人机研发制造与应用服务

北斗低空综合应用项目等



鼓励政策 04

PREFERENTIAL POLICIES

■ 海南自贸港主要政策 HAINAN FTP POLICIES



特殊税收安排 >>>

> 零关税

四类进口产品：全岛封关前“一负三正”零关税清单

加工增值政策：对鼓励类产业，在海南加工增值超过 30%(含) 进入内地免征进口关税

> 低税率

企业所得税：鼓励类产业企业，按 15% 征收企业所得税

个人所得税：境内外高端人才和紧缺人才，按 15% 征收个人所得税

境外直接投资 (ODI)：旅游业、现代服务业、高新技术产业企业，2025 年前新增境外直接投资所得，
免征企业所得税

> 简税制

全岛封关运作时，简并增值税、消费税、车辆购置税、城市维护建设税及教育费附加等税费，
在零售环节征收销售税

01

> 贸易

制定海南自贸港跨境服务贸易负面清单。

02

> 跨境资金流动

构建多功能自由贸易账户体系，开展合格境外有限合伙人(QFLP)合格境内有限合伙人(QDLP)试点。

03

> 数据流动

开展数据跨境传输安全试点管理，开放增值电信业务。

04

> 投资

制定出台海南自贸港、放宽市场准入特别清单、外商投资准入负面清单。

05

> 人员进出

对59国实行免签证政策，放宽申请签证入境事由限制。

06

> 运输来往

“中国洋浦港”为船籍港建立国际船舶登记中心，扩大第五航权和第七航权安排。

■ 市级政策 MUNICIPAL POLICIES



> 综合类

- …………… 《文昌市促进经济高质量发展若干财政措施》
- …………… 《文昌市关于支持民营经济发展若干措施》

> 人才引进

- …………… 《文昌市关于加快教育医疗人才队伍建设的暂行规定》
- …………… 《文昌市引进人才住房保障实施细则（试行）》
- …………… 《关于调整我市人才住房租赁补贴标准和购房补贴标准的通知》
- …………… 《文昌市柔性使用人才实施办法》
- …………… 《文昌市创业孵化基地认定和管理办法（试行）（2022年修订）》
- …………… 《关于鼓励文昌籍高校毕业生回乡留乡就业创业的若干措施（试行）》
- …………… 《文昌市急需紧缺人才认定管理办法（试行）》

> 高新技术

- …………… 《文昌市获批国家级研发设计平台资助实施细则》
- …………… 《文昌市先进装备制造首台套奖励资金管理实施细则》
- …………… 《文昌市工业企业小升规奖励资金管理实施细则》
- …………… 《文昌市激励企业上规模奖励资金（工业和信息产业）管理实施细则》
- …………… 《文昌市优质企业奖励资金管理实施细则》
- …………… 《文昌市支持现代生物医药产业做大做强奖补资金管理实施细则》
- …………… 《文昌市高新技术企业研发经费增量奖励细则》
- …………… 《文昌市企业研发机构奖励管理实施细则》
- …………… 《文昌市科研机构引进和培育资助实施细则》
- …………… 《文昌市高新技术企业“倍增计划”和“精英行动”奖励管理实施细则》
- …………… 《文昌市支持科技创新企业高质量发展若干政策措施》
- …………… 《文昌市促进椰子、文昌鸡加工等地方特色产业发展扶持办法》



> **现代农业** …………… 《关于加快推进现代农业产业发展若干扶持政策措施（试行）》

> **融资租赁** …………… 《文昌市促进融资租赁发展扶持办法》

> **中介机构** …………… 《文昌市招商引资机构奖励政策（修订）》

> **营商环境** …………… 《文昌市社会投资类建设项目预审批服务实施方案》

> **外资利用** …………… 《文昌市鼓励实际利用外资实施细则》

> **旅游业** …………… 《文昌市旅文行业高质量发展奖补资金使用实施细则》
《文昌市支持民宿产业提质富民的扶持奖励办法》
《文昌市支持研学旅行发展的奖励办法》

> **园区政策** …………… 《文昌市人民政府关于在园区实行“飞地经济”政策的实施意见》
《文昌市工业标准厂房分割登记实施细则（试行）》
《冯家湾现代化渔业产业园招商引资优惠奖励政策》
《文昌国际航天城产业发展扶持政策（试行）》
《加快冯家湾现代化渔业产业高质量发展扶持补充奖励措施（试行）》
《加快冯家湾现代化渔业产业园高质量发展扶持补充奖励措施实施细则》

投资信息 05

INVESTMENT INFORMATION

文昌市重点产业投资一览表 >>>

重点产业	投资领域	落地区域	用地规模及主要指标要求 (RMB)
航天 金融服务业	依托文昌国际航天城政策优势，打造航天金融产业园区。重点发展航天保险、期货交易、金融租赁、总部经济、私募基金、产业基金等。	航天城及文城片区	园区规划约 300 亩，投资强度 ≥ 350 万元 / 亩，产值 ≥ 500 万元 / 亩，税收 ≥ 20 万元 / 亩。
冷链仓储 及物流产业	依托文昌铺前中心渔港、清澜港及文昌特色农产品优势，重点建设综合型冷库、智能分拣加工、产品预处理、包装及加工、产品展示及交易、产品质量标准及安全追溯、大数据监管及货物配送等。	铺前中心渔港 约亭产业园 冯家湾产业园	仓储规划用地约 300 亩，投资强度 ≥ 120 万元 / 亩，产值 ≥ 100 万元 / 亩，税收 ≥ 10 万元 / 亩。
滨海 商业综合体	依托海南东海岸线资源优势，重点打造高端度假酒店、商务办公、商贸娱乐、购物休闲等功能为一体的商业综合体。	月亮湾 高隆湾 八门湾	商业综合体规划约 150 亩，投资强度 ≥ 300 万元 / 亩，产值 ≥ 450 万元 / 亩，税收 ≥ 12 万元 / 亩。
数字经济 (国际离岸 数据) 产业	依托香港至海南海底通讯光缆，规划建设国际离岸数据产业园。重点建设：国际航天数据、海洋数据应用及开发；国际数据存储及加工；数据增值服务、网络安全管理；园区建设运营等相关项目。	铺前中心 渔港经济区	数据园区用地约 400 亩，分期建设，一期建设 150 亩。投资强度 ≥ 350 万元 / 亩，产值 ≥ 500 万元 / 亩，税收 ≥ 20 万元 / 亩。

重点产业	投资领域	落地区域	用地规模及主要指标要求 (RMB)
<p>环岛旅游公路驿站</p>	<p>1、木兰波光驿站项目 200 亩，以灯塔为主题的文化科普基地、主题公园、摄影基地、房车营地等。2、五龙戏水驿站项目 100 亩，依托五龙湿地公园，打造以热带海岸湿地为主题的顶级体验型驿站。3、龙楼揽月驿站项目 202 亩，依托文昌航天发射场，以航天科技、中国梦、科研站为主题，打造以科技研究和人类科技活动体验为主题的驿站。</p>	<p>铺前镇、冯坡镇、东郊镇</p>	<p>驿站项目用地约 502 亩，分批建设。投资强度\geq300 万元 / 亩，产值\geq450 万元 / 亩，税收\geq12 万元 / 亩。</p>
<p>冯家湾现代化热带海水养殖育种产业</p>	<p>引进对虾、石斑鱼、贝类等种苗繁育头部企业，打造高端苗种生产基地。拟建设对虾、石斑鱼等热带水产苗种企业，建设工厂化养殖厂房、育种育苗中心、实验室、办公室区等。</p>	<p>冯家湾现代化渔业产业园</p>	<p>产业用地约 200 亩，分期建设。投资强度\geq100 万元 / 亩，产值\geq120 万元 / 亩，税收\geq10 万元 / 亩。</p>
<p>椰子产业链加工</p>	<p>依托文昌市椰子之乡美誉，在龙楼椰子产业园、约亭产业园等基础配套、产业基础等优势条件的园区，引进开发和投资建设椰子产业加工厂，椰子饮品、食品及椰壳活性炭等全产业链的龙头企业。</p>	<p>龙楼椰子产业园、约亭产业园</p>	<p>产业用地约 150 亩，分期建设。投资强度\geq300 万元 / 亩，产值\geq350 万元 / 亩，税收\geq30 万元 / 亩。</p>
<p>康养文旅产业</p>	<p>依托文昌丰富天然旅游资源，打造健康疗养、医疗美容、休闲度假、生态旅游等健康文旅类产业项目。</p>	<p>月亮湾铜鼓岭八门湾</p>	<p>产业用地规划约 500 亩，投资强度\geq400 万元 / 亩，产值\geq400 万元 / 亩，税收\geq18 万元 / 亩。</p>

文昌市主管部门咨询电话表

> 市发展和改革委员会	63330236
> 市卫生健康委员会	63222277
> 市旅游和文化广电体育局	63222102
> 市生态环境局	63331057
> 市科学技术工业信息化局	63330675
> 市自然资源和规划局	63330435
> 市住房和城乡建设局	63330265
> 市教育局	63229396
> 市农业农村局	63330349
> 市林业局	63225655
> 市水务局	63222165
> 市市场监督管理局	63331069
> 市行政审批服务局	63338005
> 文昌市铜鼓岭国际生态旅游区项目指挥部	63561808
> 文昌市月亮湾起步区建设指挥部	63572787
> 约亭产业园管理委员会	63610465
> 冯家湾产业园管理委员会	63461126



我们坚定信心、笃行实干、敢为善为，
奋力谱写全域航天城高质量发展新篇章！

相
腾 约
飞 航
自 天
贸 城
港



文昌招商公众号二维码

📍 地址： 海南省文昌市清澜市委大院东副楼 301-304

☎ 电话： 0898-63330891 0898-36883060

✉ 邮箱： WWCZS0891@163.COM